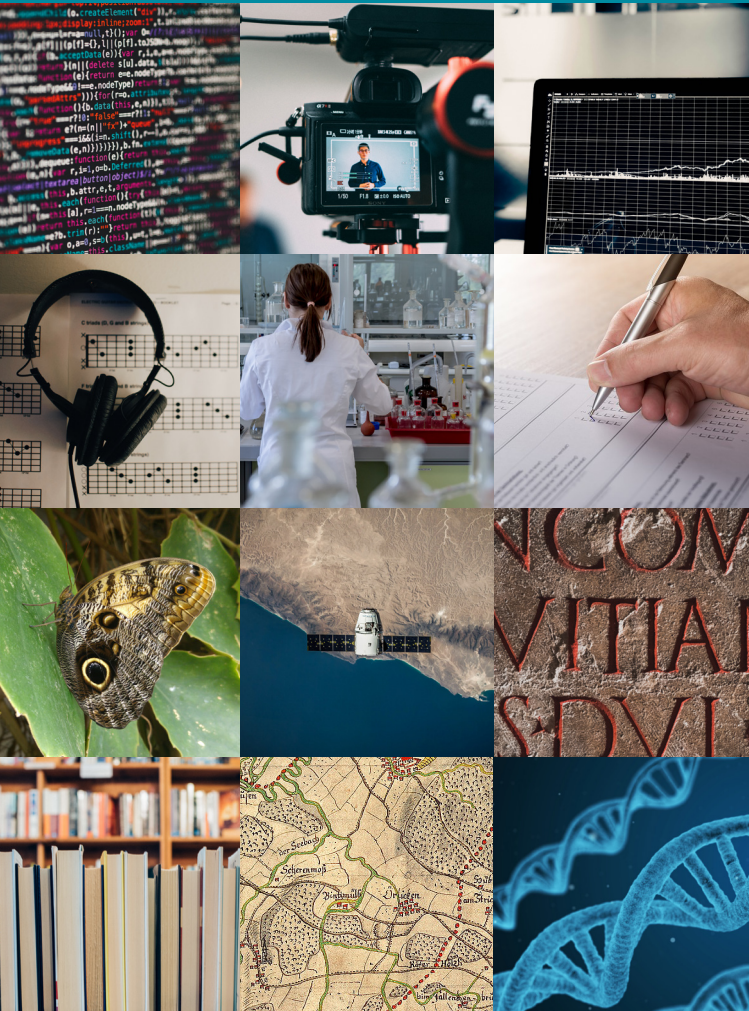
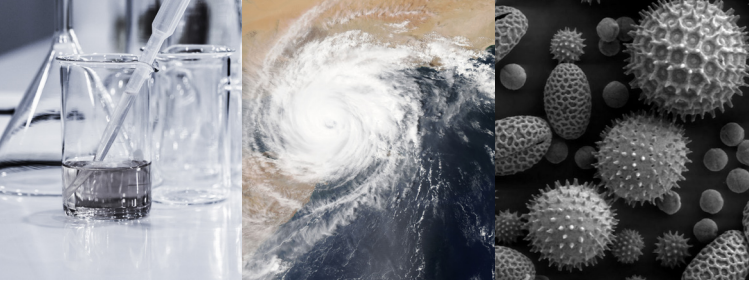


Forschungsdaten managen

Von der Erhebung bis zur Archivierung



**Hochschule
Bonn-Rhein-Sieg**
University of Applied Sciences



► *FORSCHUNGSDATEN*

sind alle Daten, die im Zuge eines wissenschaftlichen Vorhabens z. B. durch Quellenforschungen, Experimente, Messungen, Erhebungen oder Befragungen entstehen (DFG 2015).

► *FORSCHUNGSDATENMANAGEMENT*

FDM ist die systematische Handhabung dieser Daten über den gesamten **Datenlebenszyklus** hinweg. Dieser reicht von der Erhebung, über die Auswertung, (Weiter-)Verarbeitung hin zur Archivierung und ggf. Veröffentlichung der Daten.

► *FÖRDERMITTEL*

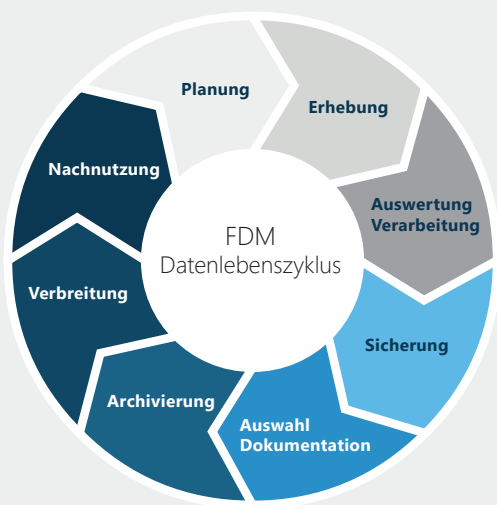
Zur Bewilligung von **Drittmitteln** wird der Nachweis eines strukturierten Datenmanagements während und nach Abschluss des Forschungsprozesses immer wichtiger.

► *VORTEILE: FDM...*

- verringert die Gefahr von Datenverlust
- macht Daten verfüg- und nachnutzbar
- verhindert „Datenflut“
- fördert die Umsetzung ethischer Standards und Grundsätze der Guten Wissenschaftlichen Praxis
- schafft Rechtssicherheit
- verbessert den Datenaustausch innerhalb von Forschungsgruppen (z. B. Datenübergabe zwischen Doktorandengenerationen)

„Qualitätsgesicherte Forschungsdaten bilden einen Grundpfeiler wissenschaftlicher Erkenntnis und können [...] Grundlage weiterer Forschung sein. Die nachhaltige Sicherung und Bereitstellung von Forschungsdaten dient daher nicht nur der Prüfung früherer Ergebnisse, sondern in hohem Maße auch der Erzielung künftiger Ergebnisse.“

Aus der Präambel der „Grundsätze zum Umgang mit Forschungsdaten“ der Allianz der deutschen Wissenschaftsorganisationen, 2010.



SIND IHRE FORSCHUNGSDATEN **FAIR**?



Findable

Ihre Forschungsdaten sind auffindbar und zitierfähig.



Accessible

Ihre Forschungsdaten sind zugänglich.

...weitere Infos auf [forschungsdaten.info](https://www.forschungsdaten.info)



Interoperable

Ihre Forschungsdaten sind technisch nachnutzbar (Formate, Software).



Re-useable

Ihre Daten sind verständlich und können wiederverwendet werden

Kontakt und Services

Unterstützung für Ihre Forschung

SCHULUNG UND BERATUNG

- Forschungsdatenbanken
- Publizieren (Open Access und Urheberrecht)
- Impact Factor & Scientific Record
- Predatory Publishers & Open Access
- Literatursuche
- Umgang mit Forschungsdaten
- Kollaboratives Arbeiten

TECHNISCHE INFRASTRUKTUR

- Literaturverwaltung mit Zotero
- Atlassian Confluence
- Cloud-Services
- Online Texteditor SciFlow
- Elektronisches Laborbuch

Kontakt

Die Forschungsservices der Bibliothek
Hochschul- und Kreisbibliothek
Hochschule Bonn-Rhein-Sieg
bibliothek.forschungsservice@h-brs.de
<https://www.h-brs.de/de/bib/forschende>

